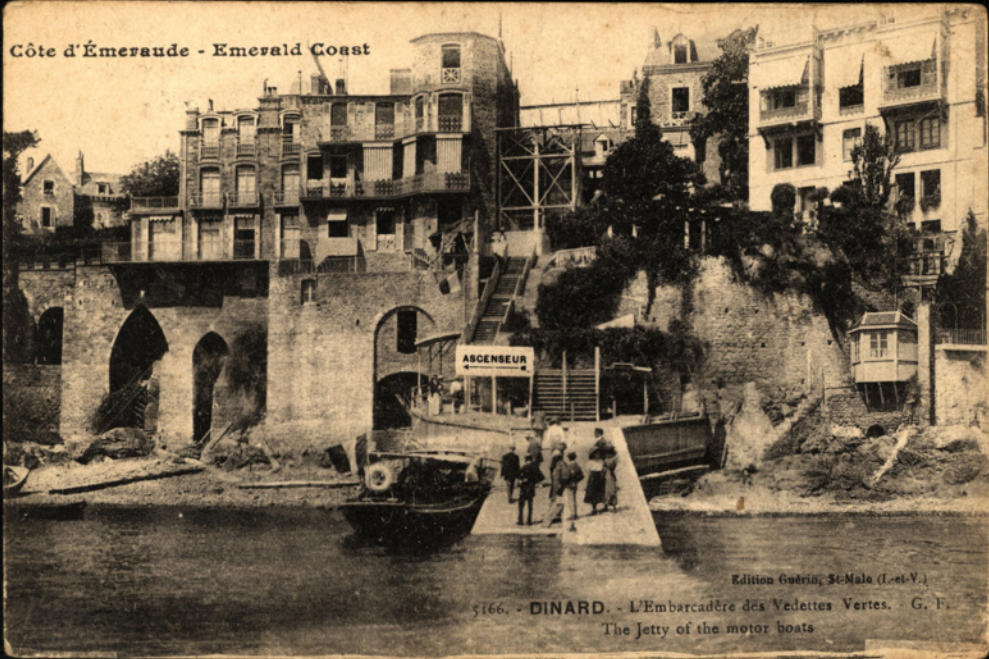


Côte d'Émeraude - Emerald Coast



Edition Guérin, St-Malo (I.-et-V.)

5166. - DINARD. - L'Embarcadère des Vedettes Vertes. - G. F.
The Jetty of the motor boats

m'a fait s'offrir de me
passer me rendre ma careme,
Voilà le point ou on
embarque pour St Malo
Je suis allé s'entret
voir les redoutes arriver
St Raphaël, il y a 11 minutes
de traverser pour 18.
Je vous enverrai Howitt
en Mars, on est à l'abandon
Bonne dans un bateau poisson
c'est ce qui me plaît